

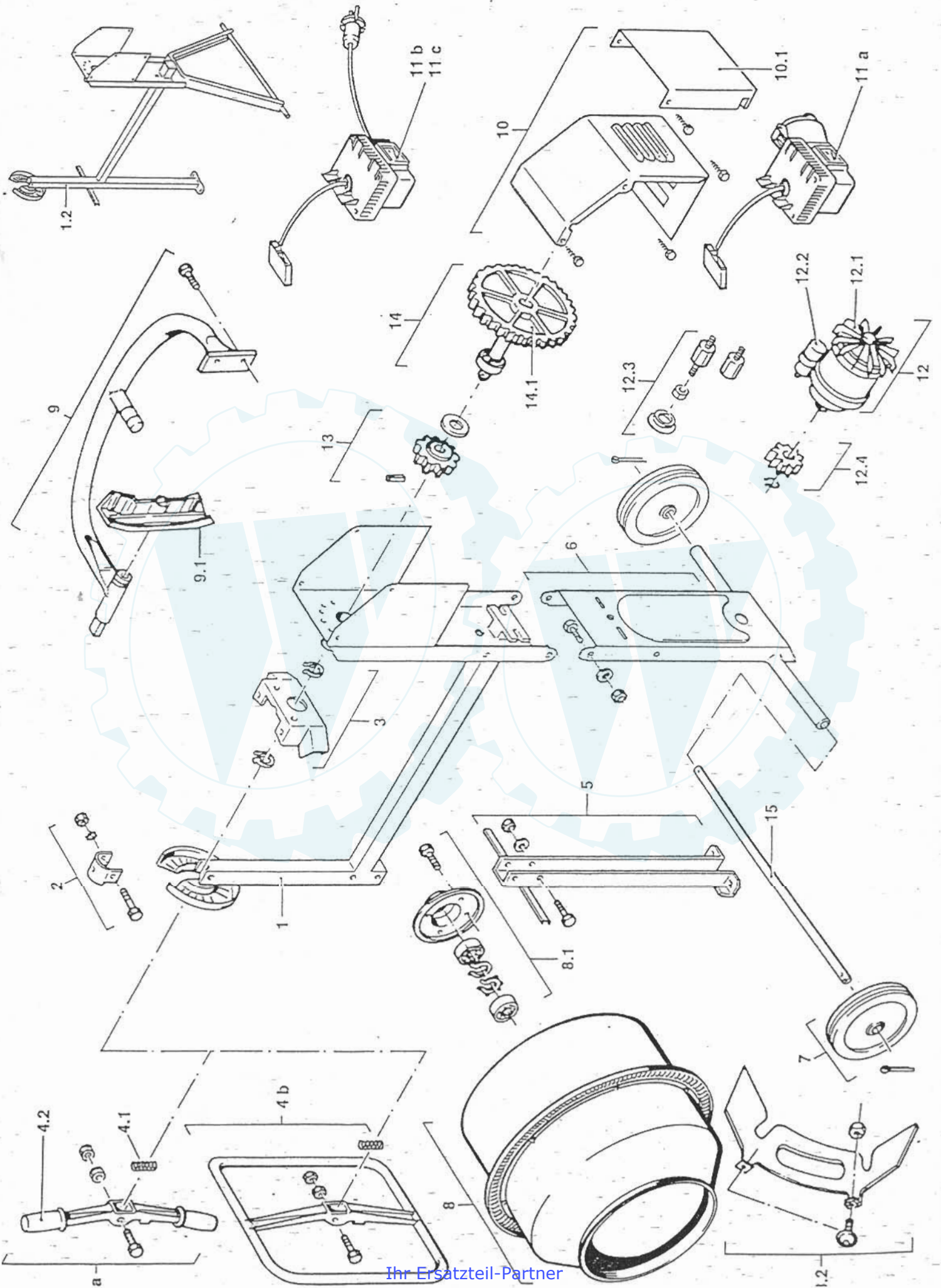


Lescha



EURO - MIX 120

(Exportausführung)



Ersatzteilliste Euro-Mix

	(D)	(F)	(GB)	(I)	(E)	St	Euro-Mi 120
Pos.	Bezeichnung	Désignation	Description	Denominazione	Descripción		
1.1	Rahmen-Oberteil	Partie supérieure du bâti	frame upper part	Parte superiore telaio	Parte superior del bastidor	1	22446
1.2	Fahrgestell	Chassis	Chassis	Supporto mobile	Soporte móvil	1	10003f
2	Schelle kpl.	Collier complet	clip compl.	Fascetta completa	Abrazadera completa	1	58766
3	Ritzelschutz komplett	Dispositif protège- pignon, complet	pinion guard compl.	Protezione pignone completa	Guardapiñón compl.	1	58772
4a	Hebel komplett	Lever complet	lever compl.	Leva completa	Palanca completa	1	59357
4b	Handrad komplett	Volant complet	handwheel compl.	Volantino completo	Volante completo	1	58764
4.1 ¹⁾	Feder	Ressort	spring	Molla	Muelle	1	44500
4.2 ²⁾	Handgriff	Poignée	handle	Maniglia	Empuñadura	2	42836
5	Schwenkfuß mit Befestigungsschrauben	Pied pivotant avec vis de fixation	swivel foot with fastening screws	Piede con viti di fissaggio	Pala articulada con tornillos de fijación	1	32194
6	Schwenkachse mit Befestigungsschrauben	Axe pivotant avec vis de fixation	swivel axle with fastening screws	Asse con viti di fissaggio	Eje articulado con tornillos de fijación	1	59358
7	Rad kpl.	Roue complète	wheel compl.	Ruota completa	Rueda completa	1	42244
8	Mischtrommel	Tambour malaxeur	mixing drum	Tamburo miscelatore	Tambor mezclador	1	401262
8.1 ³⁾	Mischtrommellager komplett	Roulement complet de tambour malaxeur	mixing drum bearing compl.	Cuscinetto del tamburo compl.	Cojinete del tambor, completo	1	53069
8.2 ²⁾	Mischschaufel komplett	Aube malaxeuse complète	mixing blade compl.	Pala completa	Pala mezcladora completa	2	21202
9	Lagerbügel komplett	Etrier complet de roulement	bearing frame compl.	Cappello del cuscinetto	Estribo del cojinete, completo	1	58768
9.1 ³⁾	Zahnkranzabdeckung	Capotage de la couronne dentée	gear ring cover	Copertura corona dentata	Cubierta de la corona dentada	1	22342
10	Gehäusedeckel komplett	Couvercle complet du boîtier	casing lid compl.	Coperchio carcassa compl.	Tapa de la carcasa, completa	1	59359
10.1 ⁴⁾	Zuluftdeckel mit Zubehör	Couvercle d'apport d'air, avec accessoire	inlet cover with fittings	Coperchio d'aria con access.	Tapa entrada de aire con acces.	1	59360
11a	Schalter-Stecker- Kombination	Ensemble commutateur-fiche	switch-plug unit	Gruppo interruttore-spina	Grupo enchufe/ interruptor	1	40105f
11b	Schalter-Stecker- kombination Schweiz	Ensemble commutateur- fiche Suisse	switch-plug unit Switzerland	Gruppo interruttore- spina Svizzera	Grupo enchufe/ interruptor Sviza	1	40105i
11c	Schalter-Stecker- kombination Finnland	Ensemble commutateur- fiche Finlande	switch-plug unit Finland	Gruppo interruttore- spina Finlandia	Grupo enchufe/ interruptor Finlandia	1	401052
12	We-Motor mit Zubehör	Moteur We avec accessoire	AC motor with fittings	Motore AC con accessori	Motor de c.a. con accesorios	1	70433
12.1 ⁵⁾	Lüfterrad	Ventilateur	ventilation fan	Ruota ventilatore	Rodete del ventilador	1	"
12.2 ⁴⁾	Kondensator	Condensateur	capacitor	Condensatore	Condensador	1	"
12.3 ⁶⁾	Isolierkonsolen mit Zubehör	Consoles isolantes avec accessoire	insulation brackets with fittings	Mensole isolamento con accessori	Consolas aislantes con acces.	1	59362
12.4 ⁴⁾	Motorritzel kpl.	Pignon moteur complet	motor pinion compl.	Pignone motore compl.	Piñón del motor, completo	1	59363
13	Kegeleitzel kpl.	Pignon conique complet	bevel pinion compl.	Pignone per catena compl.	Piñón cónico completo	1	46976
14	Antriebswelle	Arbre d'entraînement	motor shaft	Albero	Eje motriz	1	59310
14.1 ⁷⁾	Zahnrad	Roue dentée	gear	Ruota dentata	Rueda dentada	1	34796
15	Achsrohr	Tube de logement d'axe	axle tube	Tubo asse	Tubo del eje	1	59364

(D) 1) In Pos. 4 enthalten.
6) Motortyp angeben.

2) In Pos. 8 enthalten.
7) In Pos. 14 enthalten.

3) In Pos. 9 enthalten.

4) In Pos. 10 enthalten.

5) In Pos. 12 enthalten.

(F) 1) Inclus dans le poste 4
6) Indiquer le type du mot.

2) Inclus dans le poste 8
7) Inclus dans le poste 13

3) Inclus dans le poste 9

4) Inclus dans le poste 10

5) Inclus dans le poste 11

(GB) 1) included with item 4
6) indicate type of motor

2) included with item 8
7) included with item 13

3) included with item 9

4) included with item 10

5) included with item 11

(I) 1) contenuto in pos. 4
6) indicare il tipo di motore

2) contenuto in pos. 8
7) contenuto in pos. 13

3) contenuto in pos. 9

4) contenuto in pos. 10

5) contenuto in pos. 11

(E) 1) Comprend. en la Pos. 4
6) Indíquese el tipo de motor

2) Comprend. en la Pos. 8
7) Comprend. en la Pos. 13

3) Comprend. en la Pos. 9

4) Comprend. en la Pos. 10

5) Comprend. en la Pos. 11